

# Table des matières

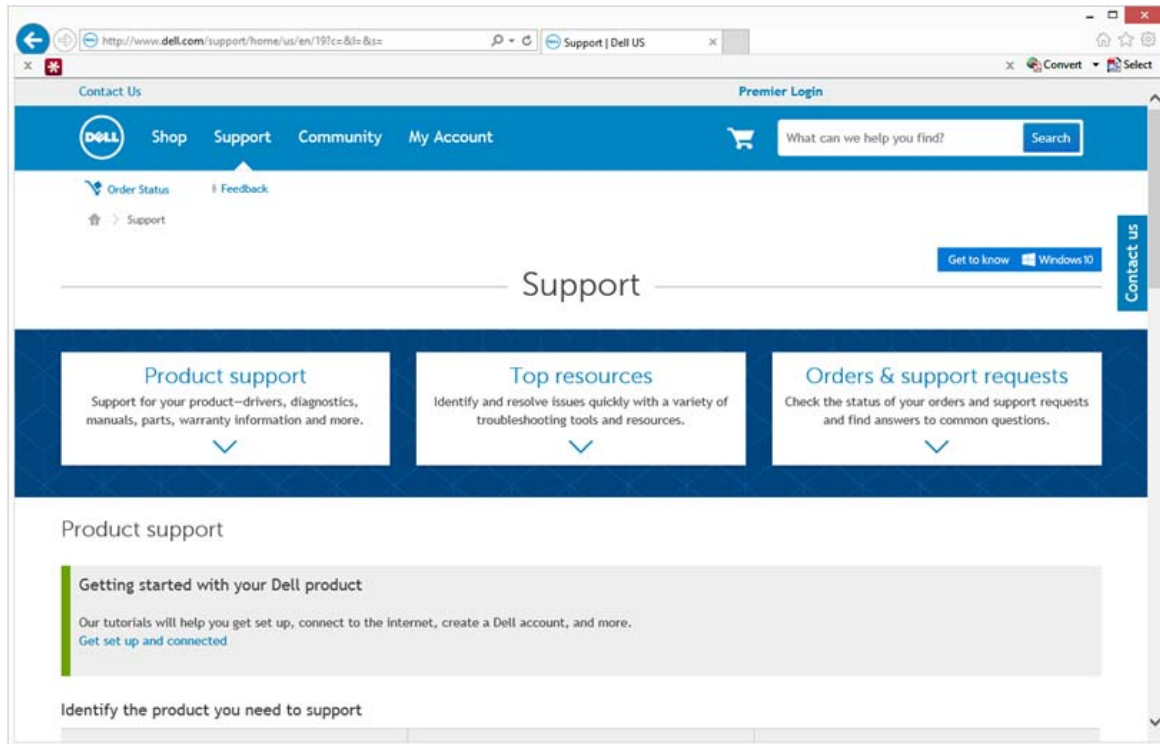
Mettre à jour les pilotes et le micrologiciel Dell ControlVault .....	1
Télécharger les derniers pilotes .....	2
Installer le pilote Dell ControlVault .....	5
Vérifier l'installation du pilote .....	6
Installer le micrologiciel Dell ControlVault .....	6

## Mettre à jour les pilotes et le micrologiciel Dell ControlVault

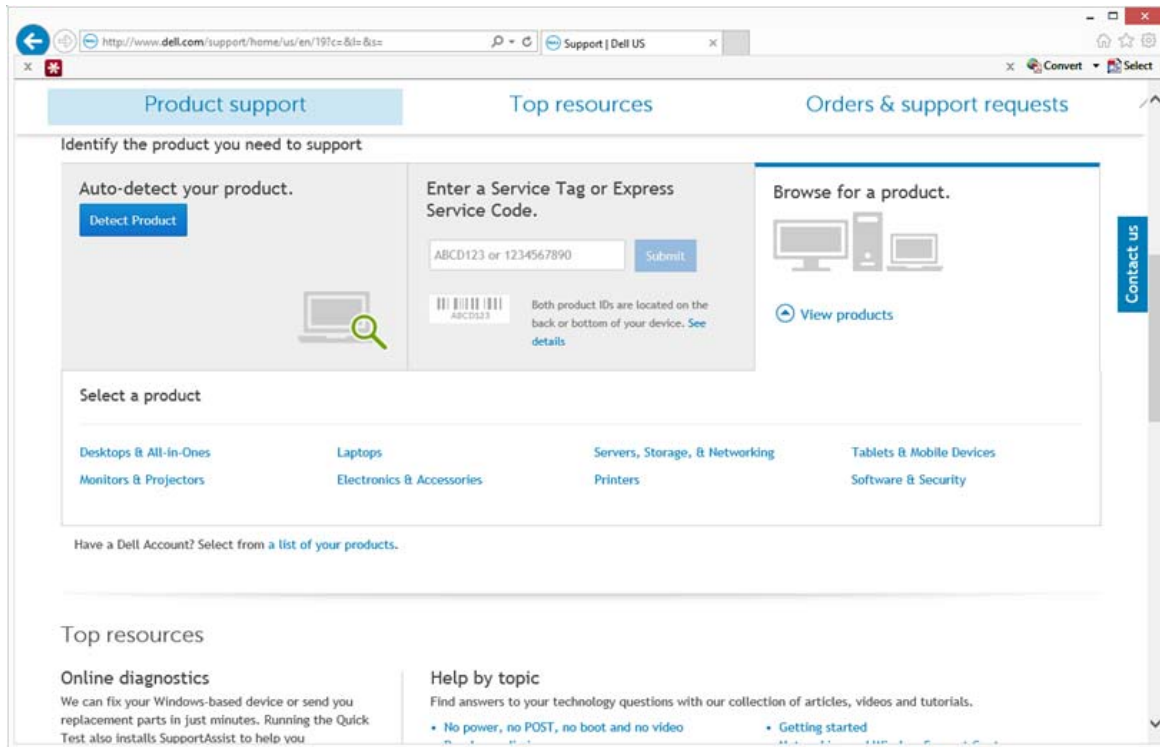
- Les pilotes et le micrologiciel Dell ControlVault installés en usine sur les ordinateurs Dell sont obsolètes et doivent être mis à jour en suivant la procédure suivante dans l'ordre indiqué.
- Si, pendant l'installation de DDP|EE ou DDP|ESS, un message d'erreur vous invite à quitter le programme d'installation afin de mettre à jour les pilotes Dell ControlVault, vous pouvez ignorer ce message en toute sécurité et poursuivre l'installation de DDP|EE ou DDP|ESS. Les pilotes (et le micrologiciel) Dell ControlVault peuvent être mis à jour, une fois l'installation de DDP|EE ou DDP|ESS terminée.

# Télécharger les derniers pilotes

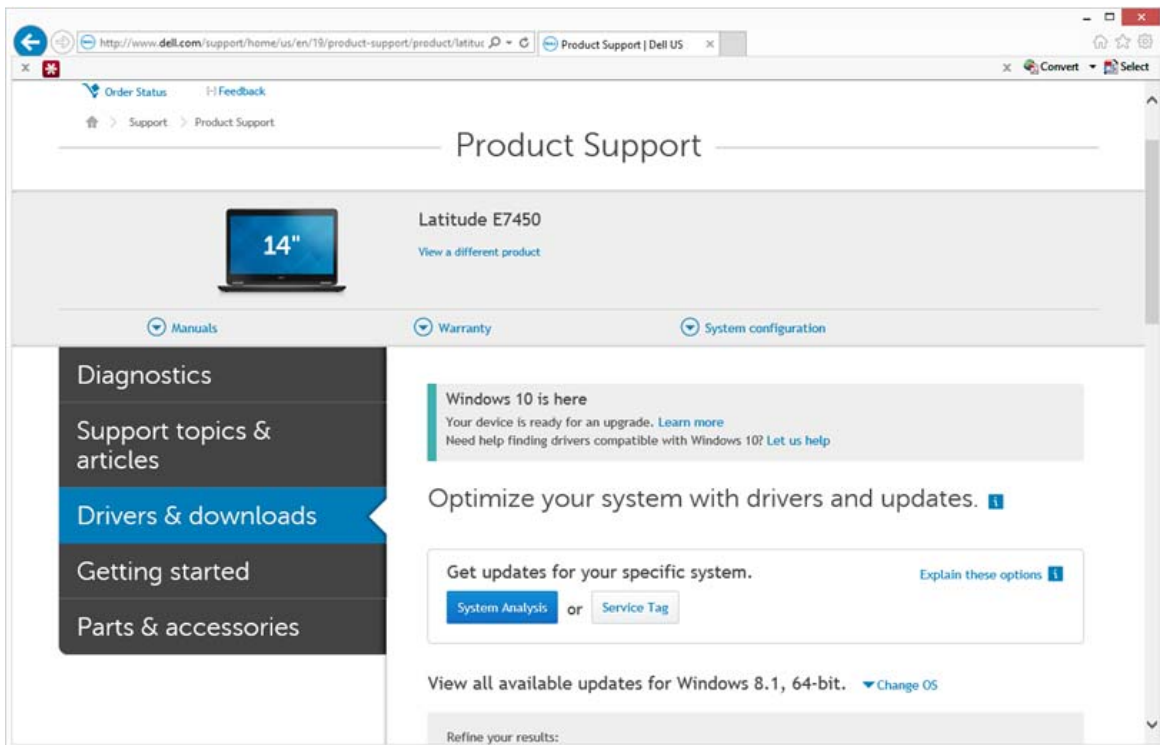
- 1 Rendez-vous sur le site [www.support.dell.com](http://www.support.dell.com).



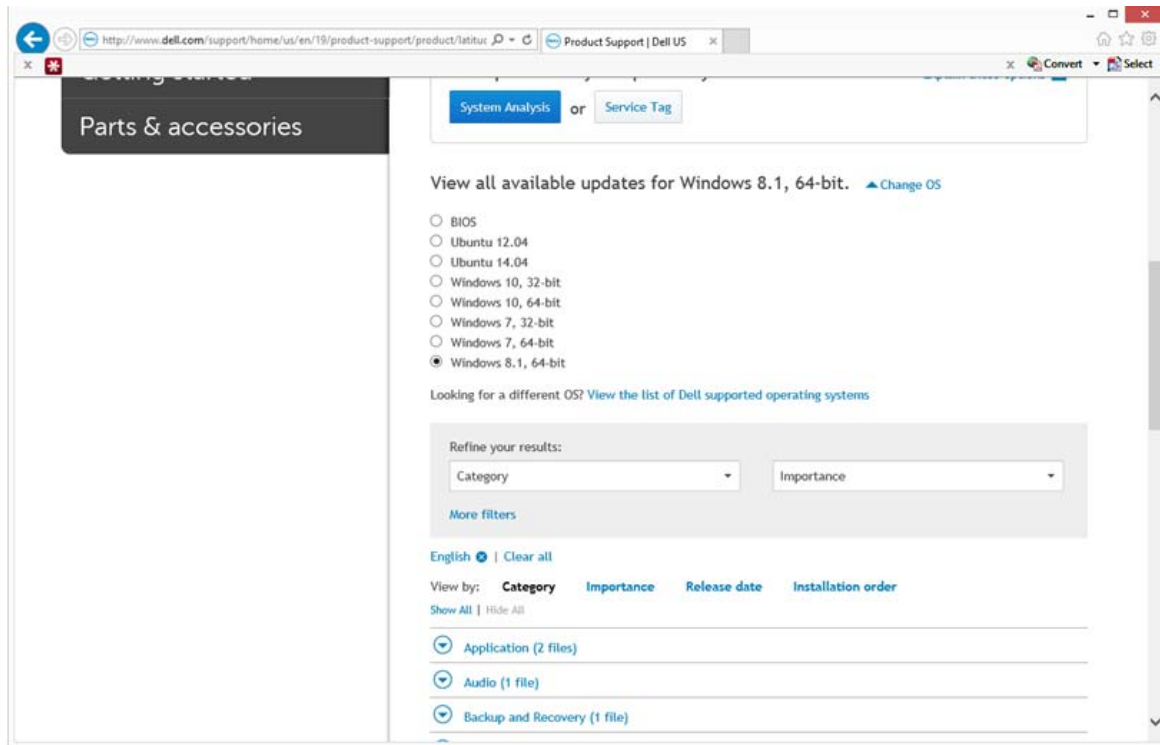
2 Sélectionnez le modèle de votre ordinateur.



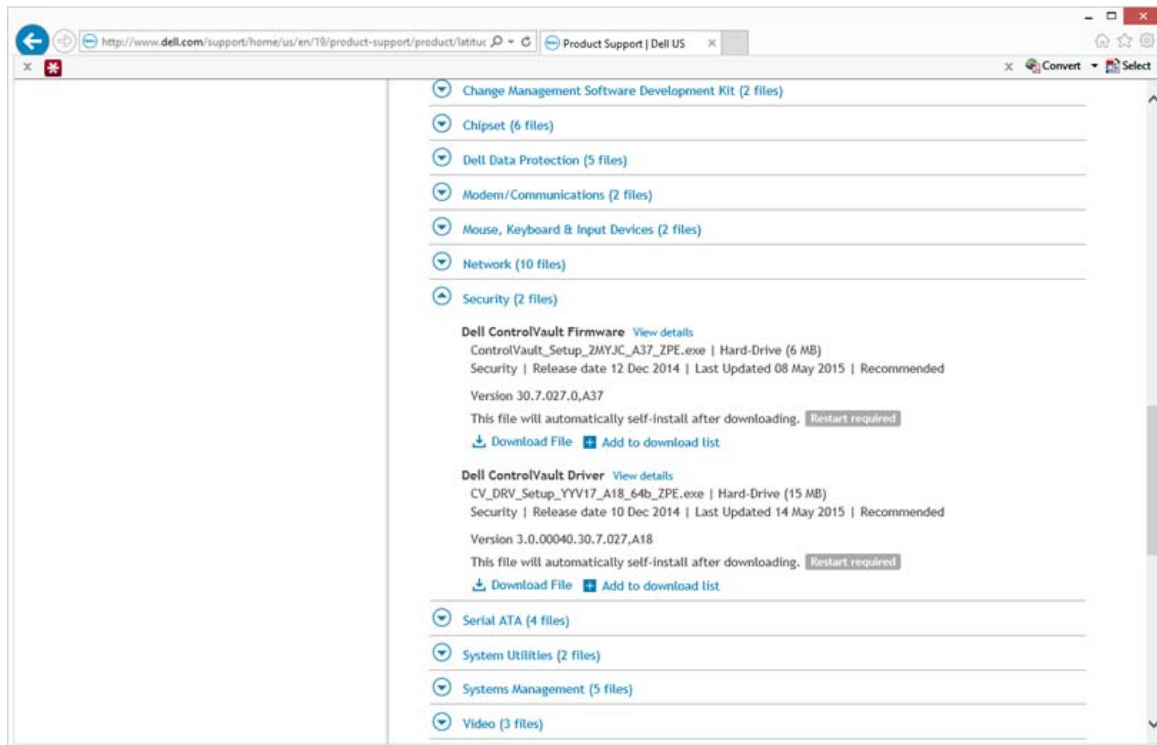
3 Sélectionnez Pilotes et téléchargements.



4 Sélectionnez le Système d'exploitation de l'ordinateur cible.



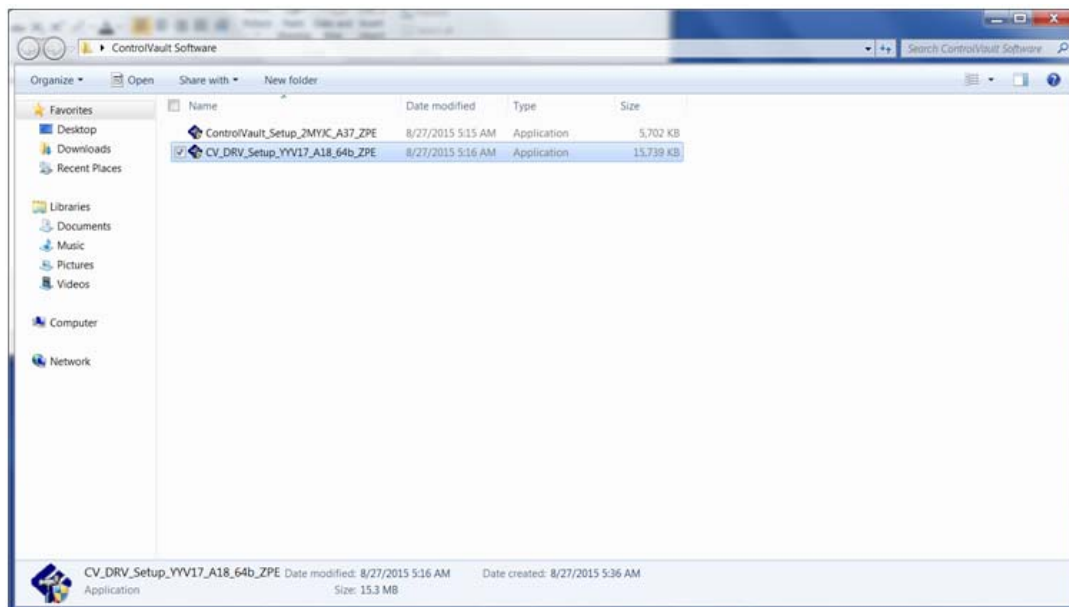
5 Développez la catégorie Sécurité.



- 6 Téléchargez, puis enregistrez les pilotes Dell ControlVault.
- 7 Téléchargez, puis enregistrez le micrologiciel Dell ControlVault.
- 8 Copiez les pilotes et le micrologiciel sur les ordinateurs cibles, le cas échéant.

## Installer le pilote Dell ControlVault

- 1 Naviguez vers le dossier dans lequel vous avez téléchargé le fichier d'installation du pilote.

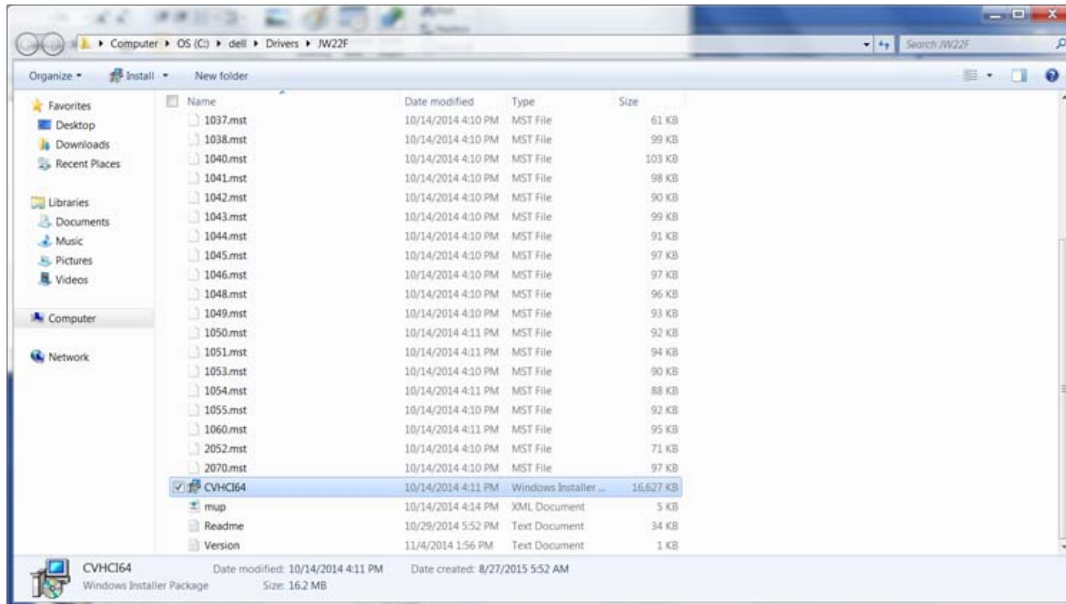


- 2 Double-cliquez sur le pilote Dell ControlVault pour lancer le fichier exécutable à extraction automatique.

**ASTUCE:** Assurez-vous d'installer le pilote en premier. Le nom de fichier du pilote *au moment de la création de ce document* est ControlVault\_Setup\_2MYJC\_A37\_ZPE.exe.

- 3 Cliquez sur **Continuer** pour commencer.
- 4 Cliquez sur **Ok** pour décompresser les fichiers du pilote à l'emplacement par défaut : C:\Dell\Drivers\- 5 Cliquez sur **Oui** pour autoriser la création d'un nouveau dossier.
- 6 Cliquez sur **OK** lorsqu'un message vous indique que la décompression a réussi.

- 7 Le dossier contenant les fichiers s'affiche après l'extraction. Sinon, naviguez vers le dossier dans lequel vous avez extrait les fichiers. Dans ce cas, le dossier est JW22F.



- 8 Double-cliquez sur CVHCI64.MSI pour lancer le programme d'installation du pilote. [CVHCI64.MSI dans cet exemple, (CVHCI pour un ordinateur 32 bits)].
- 9 Cliquez sur **Suivant** dans l'écran d'accueil.
- 10 Cliquez sur **Suivant** pour installer les pilotes à l'emplacement par défaut :  
C:\Program Files\Broadcom Corporation\Broadcom USH Host Components\.
- 11 Sélectionnez l'option **Terminer**, puis cliquez sur **Suivant**.
- 12 Cliquez sur **Installer** pour lancer l'installation des pilotes.
- 13 Facultativement, cochez la case permettant d'afficher le fichier journal du programme d'installation. Cliquez sur **Terminer** pour fermer l'Assistant.

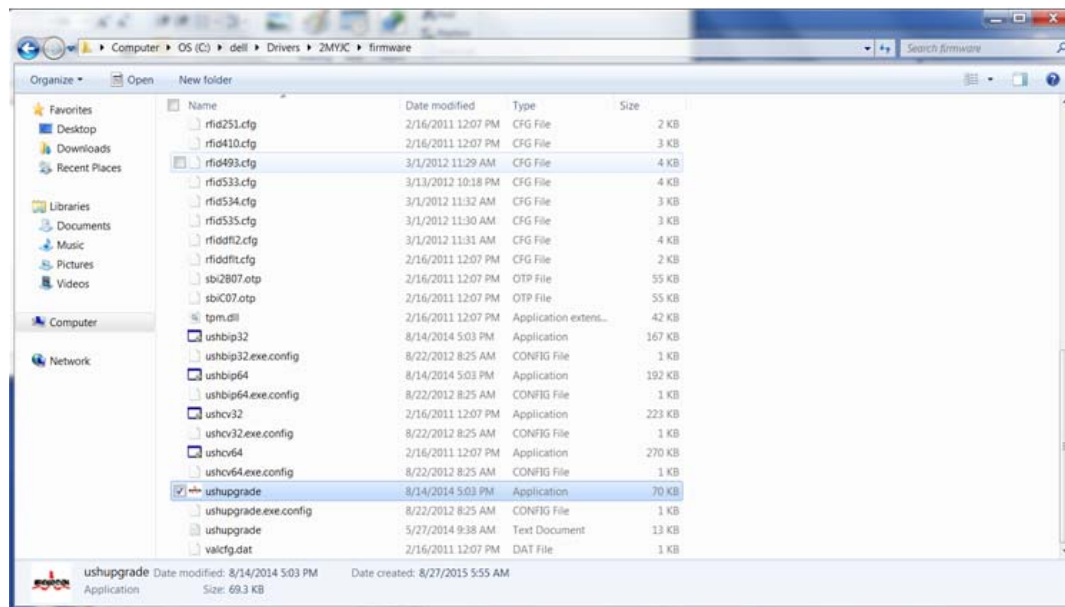
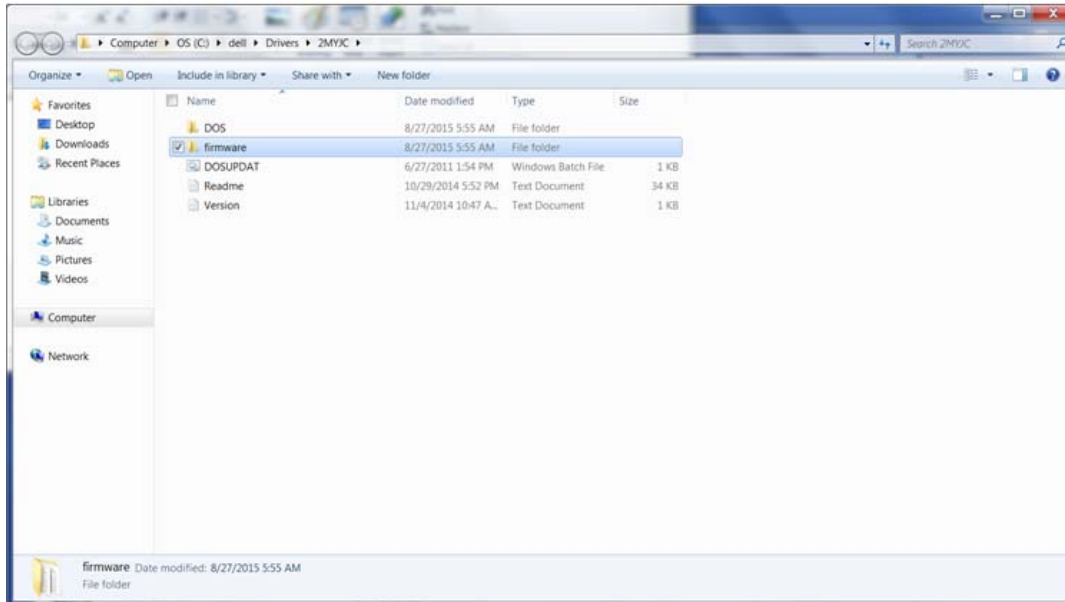
## Vérifier l'installation du pilote.

- Le Gestionnaire de périphérique disposera d'un périphérique Dell ControlVault (et d'autres périphériques) en fonction du système d'exploitation et de la configuration matérielle.

## Installer le micrologiciel Dell ControlVault

- Naviguez vers le dossier dans lequel vous avez téléchargé le fichier d'installation du micrologiciel.
- Double-cliquez sur le micrologiciel Dell ControlVault pour lancer le fichier exécutable à extraction automatique.
- Cliquez sur **Continuer** pour commencer.
- Cliquez sur **Ok** pour décompresser les fichiers du pilote à l'emplacement par défaut :  
C:\Dell\Drivers\<Nouveau dossier>.
- Cliquez sur **Oui** pour autoriser la création d'un nouveau dossier.
- Cliquez sur **OK** lorsqu'un message vous indique que la décompression a réussi.

- 7 Le dossier contenant les fichiers s'affiche après l'extraction. Sinon, naviguez vers le dossier dans lequel vous avez extrait les fichiers. Sélectionnez le dossier de **micrologiciel**.



- 8 Double-cliquez sur **ushupgrade.exe** pour lancer le programme d'installation du micrologiciel.  
9 Cliquez sur **Démarrer** pour lancer la mise à niveau du micrologiciel.

**IMPORTANT :** Vous devrez peut-être saisir le mot de passe admin lors d'une mise à niveau à partir d'une version antérieure du micrologiciel. Saisissez **Broadcom** comme mot de passe, puis cliquez sur **Entrée** si cette boîte de dialogue s'affiche.

Plusieurs messages d'état s'affichent.

- 10 Cliquez sur **Redémarrer** pour terminer la procédure de mise à niveau du micrologiciel.  
La mise à jour des pilotes et du micrologiciel Dell ControlVault est terminée.

